

# プリンタ切替 方法について



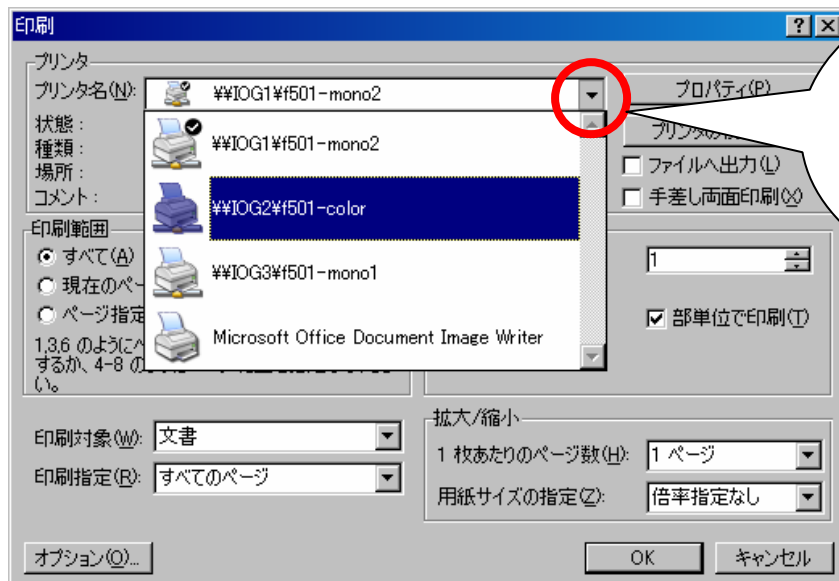
各教室にモノクロプリンタ 2台、カラープリンタ 1台設置してあります。

印刷をする際には自分の使用しているパソコンのディスプレイの台に表示してあるプリンタ名等を確認してください。



印刷をする際にはメニューバーの[ファイル] - [印刷]から操作を行ってください。

印刷のダイアログウィンドウからプリンタ名をよく確認して下さい。



ボタンをクリックすると使用できるプリンタ名の一覧が表示されますので自分で切り替えてください。

## \* プリンタ名 \*

### モノクロプリンタ

mono1  
mono2

### カラープリンタ

color

注意：印刷枚数制限があります。 モノクロ 500枚 カラー 50枚