

TAC 図書館ガイドブック

# TAC Library Guide book

International Christian University Library  
Kunitachi College of Music Library  
Musashino Art University Museum & Library  
Tokyo Keizai University Library  
Tokyo University of Foreign Studies Library  
Tsuda University Library

2025

— 2026

TAC図書館とは？	<i>What is TAC Library?</i>	1
利用資格	<i>Qualification requirement</i>	2
TACの使い方	<i>How to use TAC?</i>	3
TAC図書館のサービス	<i>Service of TAC Library</i>	4
TACOPACの案内	<i>Information of TACOPAC</i>	5
TACOPACの使い方	<i>How to use TACOPAC?</i>	6
各大学図書館の案内	<i>Guide to University</i>	7
図書館マップ	<i>Library Map</i>	8

多摩アカデミックコンソーシアム (TAC) は、多摩地区にある 4 年制大学で構成される大学協力機構です。

国際基督教大学 (ICU)、国立音楽大学、武蔵野美術大学、東京経済大学、東京外国語大学、津田塾大学の 6 大学の専門分野を生かした単位互換制度、図書館の相互利用、学生・教職員の交流を行なっています。

TAC 加盟大学図書館の蔵書を合わせるとその数はおよそ 370 万冊。各大学の専門性を生かした個性的なコレクションを、学生は自由に利用することができます。所属する大学の図書館だけでは得られない、より広範な分野の資料収集が可能です。

TAC の制度を積極的に活用して、自分の新たな可能性を追求しましょう。

The Tama Academic Consortium (TAC) is a consortium of four-year universities in the Tama area.

It is involved in a program that provides a reciprocal credit system with access to specialized fields of study, mutual use of libraries, and exchange of students and faculty among its six member universities: International Christian University (ICU), Kunitachi College of Music, Musashino Art University, Tokyo Keizai University, Tokyo University of Foreign Studies, and Tsuda University.

The number of volumes stored in the libraries of TAC's member universities amounts to approximately 3.7 million. Students are free to access books from the unique collections of the universities, each with their own areas of focus. This makes it possible to collect a wider range of materials far beyond what is available at their own university.

Make the most of your potential by taking advantage of this program.

## TAC 図書館とは? *What is TAC Library?*

1

TAC 図書館は、特色ある 6 つの大学図書館が連携し、一体となって活動しています。加盟大学の学生や教職員は、所属大学の枠を超えて、6 つの図書館を自由に利用できます。所属する大学図書館に所蔵されていない資料でも、TAC の他の図書館で見つかるかもしれません。TAC 図書館は、各大学の専門分野を活かしながら、教育・研究活動の充実と発展を支援することを目指しています。

The TAC Library is a cooperative effort in which six distinctive university libraries work together as a unified entity. Students, faculty, and staff from member universities have the freedom to access and utilize all six libraries beyond their home institution. If a particular resource is unavailable at their home university library, they may be able to find it at one of the other TAC libraries. By leveraging each university's specialized fields, the TAC Library aims to support and enhance educational and research activities.

## 利用資格 *Qualification requirement*

2

- TAC 加盟大学の学部生および大学院生
- TAC 加盟大学の専任教職員
- 上記以外で、所属する大学の図書館長が認めた加盟大学の方
- Undergraduate and graduate students at TAC member universities.
- Full-time faculty members and staffs at TAC member universities.
- Other persons belonging to member universities who have been approved by their own university's library director.

Borrowing  
本の貸し出し

他大学の図書館を訪問して本を借りることができます。事前の予約はいりません。学生証または教職員証を持って直接お出かけください。訪問先のサービスカウンターで利用カードを発行します。このガイドブックおよび各大学図書館のホームページで、利用・受付時間をご確認ください。

You can directly visit the member university libraries and borrow books. Preliminary application is not necessary. Please bring your ID card with you when visiting the library. A library card will be issued at the counter of the library you visit. When visiting a library, please check the days and hours with this guide book or in each library's website.

Returning  
本の返却

他大学へ訪問して借りた本を、自分が所属する大学の図書館で返却することができます。所属する大学の図書館のサービスカウンターへ本をお持ちください。

The book you borrowed from the member library you visited can be returned to your university's library. Please bring the book to the counter of your university's library.

Shared database  
データベースの共有利用

他大学図書館を訪問してデータベースを利用することができます。利用可能なデータベースはTAC Lib ホームページ掲載の「TAC 図書館共有データベース一覧」でご確認ください。

\*利用できるデータベースは一覧に掲載されたものに限りです。

利用にあたっては訪問先大学図書館のルールにしたがってください。

You can use the database for which the member library you visit has concluded a contract. The database that you can use is limited to the ones listed on the list of the TAC Library Shared Databases on the TAC library's website.

\*For using the database, please observe the rules of each library.

Ordering books you wish to borrow  
(TLL Service)  
本の取り寄せ

他大学へ行く時間がない時でも安心。いつもの場所で借りられます。他大学に借りたい本がある場合、自分が所属する大学の図書館を通して本を取り寄せることができます。

「TAC 図書館総合検索 (TACOPAC)」で、本を所蔵している大学を調べて、所属する大学の図書館のサービスカウンターで申し込み手続きを行なってください。

You can order and borrow books from a member library through the university library you belong to. You can cross-search books in the member libraries by using Comprehensive search (TACOPAC) in the TAC library's website. Please go through the ordering procedure at your university's library.

検索キーワードを一度入力するだけで、6大学の蔵書を横断検索できます。TAC Lib のホームページからアクセスして、ぜひご利用ください。

Just entering search words makes it possible to cross search materials in the collections of member universities. Please access to TAC Lib website and feel free to use TACOPAC.



TAC Lib : <https://www-lib.icu.ac.jp/TAC/index.html>



TACOPAC : <https://opac.icu.ac.jp/tacopac/>

① TAC Lib のホームページのトップからTACOPACへ。「検索」の「TACOPAC」からTAC 図書館の総合検索ができます。

Visit TACOPAC from the top of TAC Lib website. Click "TACOPAC" in the "検索" menu to perform the cross search.



② 検索条件を入力し、検索ボタンを押してください。画面上の大学名から検索したい図書館を選ぶこともできます。

Enter the search criteria and click the "検索" button. You can select the specific libraries you wish to search by checking the names of the universities that appear on the screen.



③ 続けて他の図書館の検索結果一覧を表示させることができます。画面左の大学名をクリックしてください。

Search result list of other libraries can be displayed. Please click the university name on the left side of the screen.



<b>国際基督教大学図書館</b> International Christian University Library	11
<b>国立音楽大学附属図書館</b> Kunitachi College of Music Library	15
<b>武蔵野美術大学美術館・図書館</b> Musashino Art University Museum & Library	19
<b>東京経済大学図書館</b> Tokyo Keizai University Library	23
<b>東京外国語大学附属図書館</b> Tokyo University of Foreign Studies Library	27
<b>津田塾大学図書館</b> Tsuda University Library	31

\* 状況により変更が生じる場合があります。  
最新情報は各館の **Web** サイト等でご確認ください。

\* Subject to change according to circumstances.  
Please check the website of each library for the latest information.

# 国際基督教大学

## 図書館

*International Christian University  
Library*

長い桜並木を抜けると教会の右手に見えてくる建物が ICU 図書館です。図書館本館側とオスマー館の 2 棟を直結した構造になっています。TAC 利用者は図書館本館側を利用できます。蔵書冊数は約 80 万冊。キリスト教関連の図書はもちろん、全分野にわたって広範囲に収集されています。蔵書の約半数はオスマー館地下の自動化書庫に収められており、館内の OPAC から取出しを指示することで閲覧ができます。図書の約半数が洋書であり、それらが日本語の図書と一緒に書架に並べられている点も特徴です。データベースも充実しており、TAC 利用者も所定の手続きを経て一部を館内で利用することができます。

<https://www-lib.icu.ac.jp>

〒181-8585 東京都三鷹市大沢 3-10-2

Tel:0422-33-3306



The ICU Library is housed in the building that appears to the right of the church past a long row of cherry trees. The Main Library building and the Othmer Library building are directly connected to one another. TAC users can only use the Main Library. The library has a collection of approximately 800,000 books. In addition to containing books on Christianity, this collection is extensively constituted across all fields. About half of the books comprising the collection are stored in the Othmer Library's underground Automated Storage and Retrieval System (ASRS) and can be accessed by issuing retrieval instructions from OPAC in the library. About half of the books in this library are foreign books. This library is also distinctive for grouping these books together with Japanese-language books on its shelves. Highly developed databases are also maintained at this library. TAC users can use some of these databases in the library by carrying out certain prescribed procedures.



1F 閲覧席



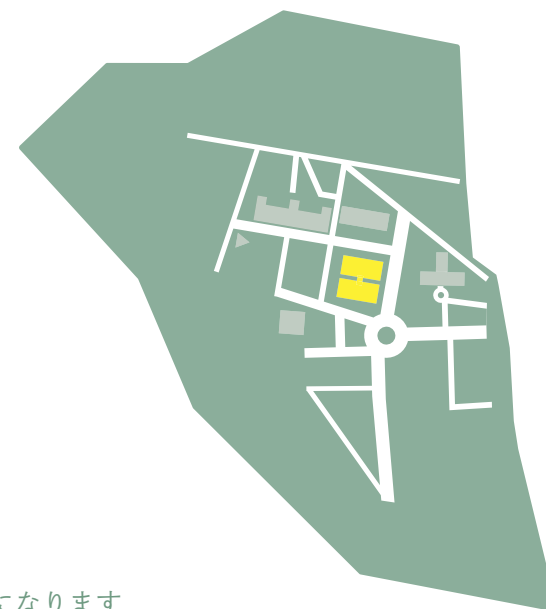
2F 閲覧席



1F 閲覧席

- 開館時間 : 8:30~22:00 (土 9:30~20:00)
- 利用登録受付 : 8:30~17:30 (土 9:30~16:30)
- 貸出時間 : 8:30~21:30 (土 9:30~19:30)
- 貸出期間 : 1ヶ月
- 貸出冊数 : 3冊
- 対象資料 : 開架図書及び自動化書庫資料
- 対象外資料 : 貴重図書、参考図書、マイクロ資料  
大型本、雑誌、AV 資料
- 閉館日 : 日曜・年末年始  
長期休業中の一定期間  
大学の定めた休日

- \* 延滞中の新規貸出不可
- \* 学期外はサービス・開館時間が短縮になります





# 国立音楽大学

## 附属図書館

*Kunitachi College of Music  
Library*

約 40 万点の所蔵資料のうち 30 万点が音楽関係の資料です。音楽書、音楽に関する参考書、楽譜、音楽雑誌、視聴覚 (AV) 資料など、所蔵資料は内容も媒体も多様です。

参考図書と一部の図書・雑誌以外は、ほとんどの所蔵資料が閉架式書庫に収蔵されており、OPAC で検索、出庫することで利用が可能です。

建物は 2016 年にリニューアルオープンし、多様な学習やイベントができるライブラリーホール、授業に関わる図書やパソコンの利用ができるスタディールームが誕生しました。参考図書フロア、AV フロアも一新され、学生の憩いの場となっています。

<https://www.lib.kunitachi.ac.jp>  
〒190-8520 東京都立川市柏町 5-5-1  
Tel:042-536-0326



The collection contains approximately 400,000 titles and of these, more than 300,000 are related to music. There is a wide variety of materials: scores, CDs, DVDs, books and periodicals on music etc. Most of the materials of library's collection is located in closed stacks, except for the books that are closely related to the class, reference books and periodicals. You can request any materials from the stacks by searching on the OPAC.

The library building was renovated and renewed in 2016. This renewal has created the Library hall for group study and events, and the Study room with PC access. The Reference floor and Audio-visual floor are now comfortable spaces.



2F スタディルーム



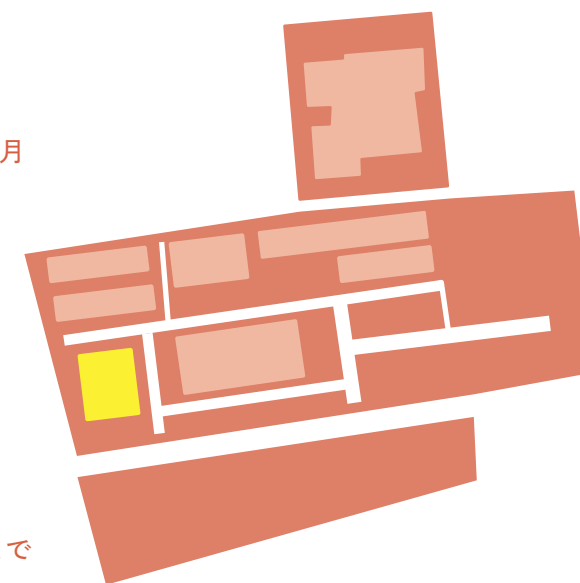
4F 中庭



2F ライブラリーホール

- 開館時間 : 8:50~18:10 (土 8:50~17:00)
- 利用登録受付 : 8:50~16:00 (土不可)
- 貸出時間 : 8:50~18:00 (土 8:50~12:30)
- 貸出期間 : 和図書・楽譜 2週間、洋図書 1ヶ月
- 貸出冊数 : 6冊
- 対象資料 : 図書及び楽譜
- 対象外資料 : 雑誌、紀要、全集・叢書楽譜  
参考図書、マイクロ資料  
AV 資料
- 閉館日 : 日曜・祝日・年末年始  
長期休業中の一定期間

- \* AVフロアの利用は閉館10分前まで
- \* 延滞中の新規貸出不可



# 武蔵野美術大学 美術館・図書館

*Musashino Art University  
Museum & Library*

本だけでなく美術作品にも親しめるような美術大学ならではの図書館という発想から、「図書館」に「美術館・博物館」の機能を持たせた複合施設となっており、図書館・美術館・民俗資料室・イメージライブラリーの4つのセクションから構成されています。美術・デザイン・建築・映像分野を中心に、約30万冊を超える図書と、学術雑誌・専門雑誌を約5,000タイトル所蔵し、イメージライブラリーでは約2万点の映像資料を視聴できます。館内で展示やイベントを行ったり、自由に座れる近代椅子を設置したりすることで学生の創造力を刺激する場となっています。

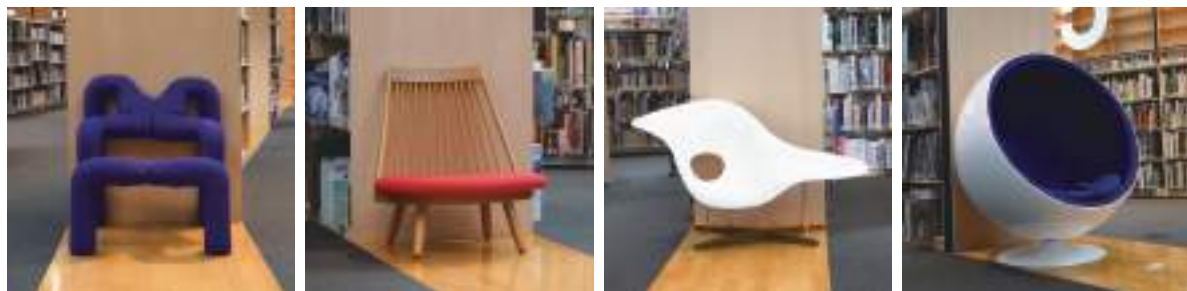
<https://mauml.musabi.ac.jp/library/>  
〒187-8505 東京都小平市小川町1-736  
Tel:042-342-6004

This library was built based on the uniqueness of an art university. Thus, it combines the functions of a library, an art museum, a folklore gallery, and an image library.

The collection held at this library consists of more than 300,000 books and around 5,000 titles of academic journals and specialist magazines, primarily in the fields of art, design, architecture, and film. Users of the Image Library can view approximately 20,000 films. By hosting exhibitions and events and providing freely usable Modern Chair, the library stimulates creativity in students.

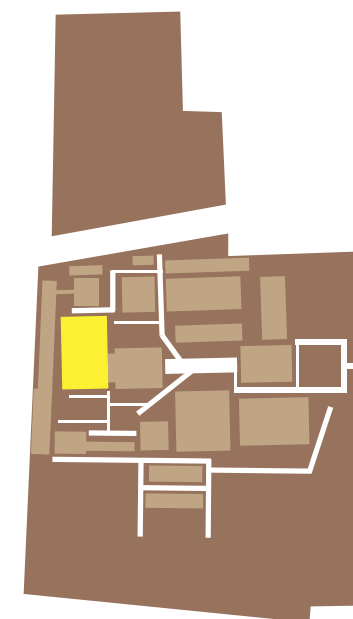


武蔵野美術大学 美術館・図書館  
Musashino Art University Museum & Library



- 開館時間 : 9:00~20:00 (土 9:00~17:00)
- 利用登録受付 : 9:00~16:00 (土 9:00~16:00)
- 貸出時間 : 9:00~20:00 (土 9:00~17:00)
- 貸出期間 : 2週間
- 貸出冊数 : 5冊
- 対象資料 : 開架図書
- 対象外資料 : 貴重図書、参考図書、展示会カタログ  
大型本、雑誌、地下書庫資料
- 閉館日 : 日曜・祝日・年末年始  
長期休業中の一定期間  
芸術祭期間、入学試験期間

- \* 延滞中の新規貸出不可
- \* 市ヶ谷図書館の利用不可



# 東京経済大学

## 図書館

*Tokyo Keizai University Library*


キャンパスが位置する「国分寺崖線」の自然豊かな武蔵野の森との共生を図り、常緑のツタを這わせたファサードや風を利用した自然換気、自然光を取り入れた空間が特徴です。環境共生型キャンパスが評価され、2014年にグッドデザイン賞を受賞しました。

蔵書は和洋合わせて約86万冊、7,300タイトルを超える学術雑誌を所蔵しています。開架には28万冊の資料が配架され、地下には45万冊を収蔵可能な自動書庫を備えています。蔵書は、経済、経営、法学、コミュニケーション関係などの社会科学系の資料が中心ですが、他の分野の資料についても幅広く収集しています。

<https://www.tku.ac.jp/library/>

〒185-8502 東京都国分寺市南町 1-7-34

Tel:042-328-7764



Designed to coexist with Musashino Forest, a place full of natural beauty along the Kokubunji Cliff Line where the university's campus is located, this library is distinctive for featuring an evergreen ivy-covered façade, wind-harnessing natural ventilation, and space bathed in natural lighting. The university was conferred a Good Design Award in 2014 in recognition of its environmentally symbiotic campus. The library's collection consists of around 860,000 Japanese and foreign books and over 7,300 titles of academic journals. Open stacks hold 280,000 materials while the basement is furnished with automatic stacks capable of storing up to 450,000 books. While the collection is composed primarily of materials pertaining to the social sciences, such as economics, commerce, law, and communications, it also includes a wide range of materials corresponding to other fields.



3F キャレルスペース



1F ブラウジングスペース



2F 閲覧席

- 開館時間 : 8:30~21:10 (土 9:00~20:00)
- 利用登録受付 : 9:00~20:00 (土 9:00~19:00)
- 貸出時間 : 9:00~20:50 (土 9:00~19:45)
- 貸出期間 : 2週間
- 貸出冊数 : 8冊
- 対象資料 : 一般図書
- 対象外資料 : 指定図書、新聞縮刷版、マイクロ資料  
AV資料、雑誌
- 閉館日 : 日曜・祝日(授業日を除く)、年末年始  
授業休止期間中の土曜  
大学または図書館が定めた日



- \* 延滞中の新規貸出不可
- \* 延滞罰則返却日の翌日まで貸出不可
- \* 授業休止期間は開館時間、サービスが短縮になります。

# 東京外国語大学 附属図書館

*Tokyo University of  
Foreign Studies Library*

2階から4階まで3層が吹き抜けとなった、開放感のある図書館です。世界各地域の言語からなる蔵書は87万冊を超え、そのうち約7割が外国語、3割が日本語と、外国語大学としての特色を反映した構成になっています。語学・言語学関係のみならず、人文・社会科学系の分野の資料も幅広く収集しています。資料の大部分が、書かれている言語ごとにまとめて配架されているのも大きな特徴です。全館開架式なので、館内を自由に歩き回り、目的の資料だけでなく普段あまり接することのないさまざまな言語の資料を目にし、手に取って楽しんでいただければと思います。

<https://www.tufs.ac.jp/library/>  
〒183-8534 東京都府中市朝日町 3-11-1  
Tel:042-330-5195

Tokyo University of Foreign Studies Library has a spacious and light atmosphere due to its atrium which extends from the 2nd to the 4th floors. The library accommodates approximately 870,000 books. Over 70% of these are written in other languages besides Japanese. This gives our library, Tokyo University of Foreign Studies unique characteristics amongst other university libraries. Guest and visitors are welcome to view our book collection which ranges from language/linguistic study to humanities and social science. Material for subject study are easily manageable as they are arranged according to language giving the user immediate access to topic and subject matter.

The layout of the library also affords the viewer ease of use to locate and search and find the appropriate book material for research or for the simple pleasure of quiet space to read in. Our Foreign Studies Library, we hope, not only allows the viewer a comprehensive field to research with but also a place to explore and expand one's imagination in.

3F 吹き抜け



Tokyo University of Foreign Studies Library  
東京外国語大学図書館



4F 閲覧席



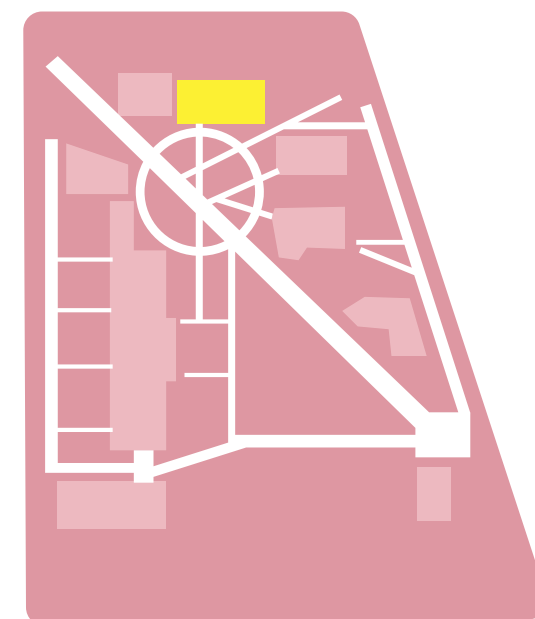
3F 閲覧席



3F 閲覧室

- 開館時間 : 9:00~20:00 (土 13:00~20:00)
- 利用登録受付 : 9:00~17:00 (土不可)
- 貸出時間 : 9:00~19:45 (土 13:00~19:45)
- 貸出期間 : 2週間
- 貸出冊数 : 5冊
- 対象資料 : 一般図書
- 対象外資料 : 貴重図書、参考図書  
雑誌、研究室配置資料
- 閉館日 : 日曜・祝日・年末年始  
長期休業中、入試日等  
毎月最終水曜日 (授業日を除く)

- \* 延滞中の新規貸出不可
- \* 延滞罰則延滞日数分貸出停止





# 津田塾大学

## 図書館

### *Tsuda University Library*

1954年に建築家の丹下健三の設計によって建てられた本館は、高い天井と大きなガラス窓が特徴で、明るく開放感のある空間となっています。貴重本室、個人文庫などのごく一部を除いて、書庫を含めた全館が開架式で、自由に図書、雑誌、新聞を手にとって選ぶことができます。

46万冊の図書、3,500タイトルを超える学術雑誌を所蔵しており、和、洋書ともほぼすべての分野を網羅していますが、特に人文・社会科学系と数学に重点が置かれています。中でも英米文学、言語学、各国の社会、歴史、女性問題に関する資料の収集に力を入れています。

<https://lib.tsuda.ac.jp>

〒187-8577 東京都小平市津田町 2-1-1

Tel:042-342-5136

Built in 1954 by architect Kenzo Tange, the main building features a high ceiling and large glass windows creating a bright and open space. Except for the Treasure Room and some private collections, the entire library is open-shelf, allowing users to freely pick up and choose books, magazines, and newspapers.

Some 460,000 books and over 3,500 academic journal titles are held in both Japanese and other languages. Almost all fields are covered, although the collection is particularly strong in the humanities, social sciences, and mathematics. In particular, the library places special emphasis on collecting works related to English and American literature and linguistics, as well as materials from various countries focusing on social, historical, and women's issues.

1F 閲覧席



津田塾大学図書館  
Tsuda University Library



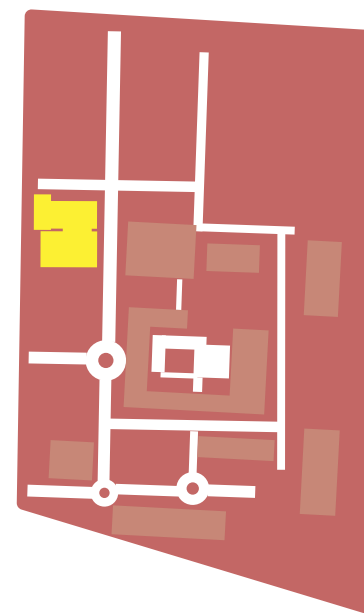
1F 閲覧席

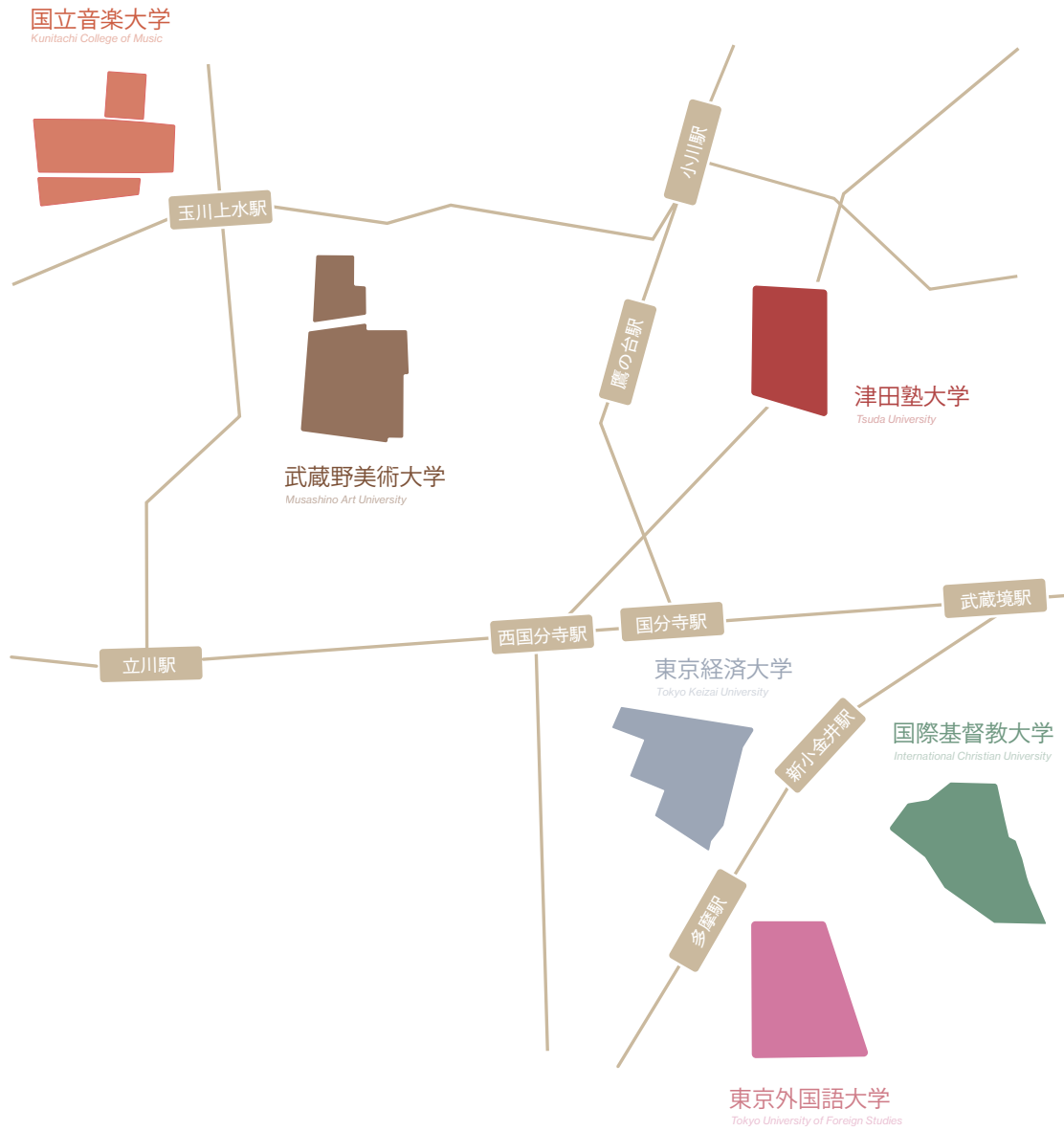


2F 閲覧席

- 開館時間 : 8:40~21:00 (土 10:00~18:00)
- 利用登録受付 : 9:00~20:00 (土 10:30~17:00)
- 貸出時間 : 9:00~20:00 (土 10:30~17:00)
- 貸出期間 : 2週間
- 貸出冊数 : 5冊
- 対象資料 : 開架書庫 3~5階の図書
- 対象外資料 : 貴重図書、参考図書、マイクロ資料  
個人文庫等雑誌、授業用リザーブ図書
- 閉館日 : 日曜・祝日・年末年始  
長期休業中の一定期間と土曜日、津田塾祭期間  
入学試験、卒業式、大学または図書館の定めた休日

- \* 延滞中の新規貸出不可
- \* AV ライブラリーの利用不可





2025-2026 年度

TAC 図書館ガイドブック

2025 年 4 月 1 日発行

発行 : 多摩アカデミックコンソーシアム

編集 : TAC 図書館部会

デザイン: 猪股爽来

( 武蔵野美術大学

クリエイティブイノベーション学科 )

\* 無断転載を禁じます

2025-2026

TAC Library Guidebook

Issued April 1, 2025

Publisher : Tama Academic Consortium

Editor : TAC Library Services

Designer : Sora Inomata

(Department of Creative Innovation,

Musashino Art University)

\*All rights reserved