

しゅんぷうていりゆうきよう

# 春風亭柳橋

八代目

# 落語会



昭和55年 本学経営学部卒



春風亭 橋藏  
平成24年 本学経済学部卒



桂 笹丸  
平成25年 本学経済学部卒

2022年

5/14(土) 開演15:00  
(開場14:00)

会場：東京経済大学 国分寺キャンパス 大倉喜八郎 進一層館(フォワードホール)  
※ お車でのご来場はご遠慮ください。

参加費：1,000円(大倉記念学芸振興会会員・学生/生徒/児童は無料)  
※ 参加費は当日受付で申し受けます。  
※ 大倉記念学芸振興会会員は会員証、学生/生徒/児童は学生証等を当日受付でご提示ください。

申込方法：事前申込制。裏面の申込用紙にご記入の上、FAX または郵送でお送りください。  
本学公式サイトからもお申込みいただけます。(電話では受け付けておりません。)  
※ FAX または郵送でお申込み頂いた場合は、入場券を郵送いたします。  
※ 本学公式サイトからお申込み頂いた場合は、受付返信メールをもって入場券とさせていただきます。

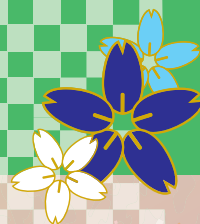
申込受付期間：振興会会員優先受付期間：2022年4月11日(月)午前10:00～4月24日(日)  
※ お申込み対象者は終身正会員、2022年度の会費納入がお済みの正会員・一般会員ご本人のみとなります。

一般受付期間：2022年4月26日(火)午前10:00～5月10日(火)  
※ 会員のお連れ様は一般受付期間にお申込みください。  
※ 新型コロナウイルス感染症対策の観点から、個人情報のご提供をお願いしています。  
1回の受付で1名のお申込みとさせていただきますので、ご協力をお願いいたします。  
※ 定員に達し次第、申込受付は終了となります。

定員：先着170名  
※ 6歳以下のお子様は入場できません。

主催：東京経済大学・大倉喜八郎記念東京経済大学学術芸術振興会

東京経済大学



# 八代目春風亭柳橋氏 プロフィール

昭和50年 3月 栃木県立栃木高等学校卒業  
昭和55年 3月 東京経済大学経営学部卒業  
— 2年間 サラリーマン生活を経験 —  
昭和57年 5月 七代目 春風亭柳橋に入門(前座名 べん橋)  
昭和61年 9月 二つ目昇進・七代【柏枝】を襲名  
平成06年 5月 真打昇進  
平成20年 9月 八代目 春風亭柳橋襲名  
平成23年 4月～ 27年 3月 東京経済大学コミュニケーション学部客員教授  
平成25年 2月 栃木市ふるさと大使拝命  
平成25年 5月 いばらき大使拝命  
平成25年11月 栃木県野木町観光大使拝命  
平成27年10月 古河大使拝命  
令和元年 6月 公益社団法人落語芸術協会副会長拝命

- 主な寄席への出演  
新宿末廣亭、浅草演芸ホール、池袋演芸場、国立演芸場、お江戸日本橋亭、お江戸広小路亭、他
- 全国各地の地域寄席・ホール落語会への出演  
都内、古河市、栃木市、野木市、蕨崎市、名古屋市、春日井市、長野市、他
- 全国の中学・高校での公演  
『古典芸能鑑賞教室』等
- 各種イベントの司会・講演  
講演内容は「笑いの効能」「噺家の修行」等
- 過去の主な出演番組  
・TBSテレビ 平成名物TVよたろう、世界ふしぎ発見  
・フジテレビ 世にも奇妙な物語、他  
・平成18年4月～21年3月NHKハイビジョンBS2 ライブ館お好み寄席  
・平成21年2月 NHK 白洲次郎物語 六代目柳橋役  
・ラジオNIKKEI「寄席あぶり～笑いすぎなみ寄席から」  
パーソナリティー 日曜夕方5:30～放送中



## 注意事項

ご参加に際しては、以下の注意事項をご確認ください。

- ・来場時は必ずマスクの着用をお願いいたします。なお、来場者と接触するスタッフは、マスクやフェイスシールドを着用して対応させていただきます。
- ・ご自宅出発前の検温をお願いいたします。また、来場時は本学においても検温を実施いたします。体温が37.5℃以上の場合、参加をご遠慮いただきますので、予めご了承ください。発熱以外にも倦怠感など風邪のような症状がある場合、体調がすぐれない場合は、無理をせず来場をお控えください。ご欠席の連絡は不要です。
- ・本学では、新型コロナウイルス感染症対策として、事前に申し込みされた方を除き、キャンパスへの入構を制限しています。国分寺キャンパスへ入構する際は、正門(西側：国分寺駅方面)をご利用くださいますよう、お願いいたします(東北門及び南門からは入構できません)。また、公演会場および検温会場以外の建物には、立ち入らないようにしてください。
- ・参加者間のソーシャルディスタンスを保つよう、ご協力をお願いいたします。公演会場である大倉喜八郎 進一層館(フォワードホール)は、座席数323席ですが、参加定員は170名としております。
- ・今後の新型コロナウイルス感染症拡大の状況等により、中止させていただく場合がございます。中止の場合は、申込者へのハガキ送付(公演直前の場合は電話)にてお知らせいたします。本学公式サイトからお申込みいただいた場合は、登録いただいたメールアドレスへのメールにてお知らせいたします。本学公式サイトにおいても併せてお知らせいたしますのでご確認ください。



下記申込用紙に必要事項をご記入の上、FAXまたは郵便でお送りください。  
本学公式サイトからもお申込みいただけます。(※電話では受け付けておりません)

お申込先

東京経済大学 広報課 〒185-8502 東京都国分寺市南町1-7-34

FAX 042-328-7768

WEB <https://www.tku.ac.jp/>



## 芸術公演 八代目 春風亭柳橋 落語会 申込用紙 ※1名様1申込となります。

振興会会員優先受付期間：2022年4月11日(月)午前10:00～4月24日(日)

一般受付期間：2022年4月26日(火)午前10:00～5月10日(火)

※振興会会員優先受付期間にお申込みいただけるのは、終身正会員、2022年度会費納入がお済みの正会員、一般会員ご本人のみです。

4/11～4/24の振興会会員優先受付期間にお申込みの方は、いずれかにチェックをしてください(必須)。

2022年度の会費を納入済である。[会費 正会員：4万円以上(年会費) / 一般会員：1万円以上(年会費)]

終身正会員である。

〒 都道 市区  
住所 府県 町村

フリガナ 氏名 電話番号 FAX番号  
メールアドレス

■該当する区分にチェック✓を入れて下さい

- 大倉記念学芸振興会会員  
 学生/生徒/児童  学校・大学教職員  本学卒業生  その他

学校名

■ご希望の場合はチェック✓を入れて下さい。

大倉記念学芸振興会の今後のイベント案内の送付

※ご記入いただいた個人情報は、大倉記念学芸振興会に関する連絡、その他大学からのご案内以外には使用いたしません。