

小惑星リュウグウの 石の声を聴く

たちばな しょうご

橘省吾氏

東京大学大学院理学系研究科 教授
JAXA宇宙科学研究所 特任教授

提供：(C) 宇宙航空研究開発機構 (JAXA)

2023年

5/27



開演15:00
(開場14:30)

会場：東京経済大学 国分寺キャンパス 大倉喜八郎 進一層館フォワードホール
※車でのご来場はご遠慮ください。

参加費：無料 ※6歳以下のお子様は入場することができません。

申込方法：事前申込制。裏面の申込用紙にご記入の上、FAXまたは郵送でお送りください。
本学公式サイトからお申込みいただけます。(電話では受け付けておりません)
※FAXまたは郵送でお申込みいただいた場合は、入場券を郵送いたします。
※本学公式サイトからお申込みいただいた場合は、受付返信メールをもって入場券とさせていただきます。

申込締切：2023年5月22日(月)
※定員に達し次第、申込受付は終了となります。

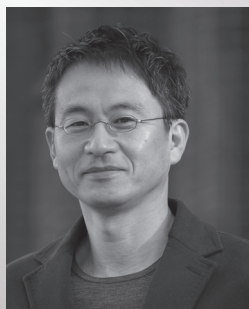
定員：先着250名

主催：東京経済大学・大倉喜八郎記念東京経済大学学術芸術振興会



国分寺駅南口から徒歩12分
※武蔵小金井駅より京王バスもご便利です。

大倉喜八郎記念東京経済大学学術芸術振興会 主催



橘 省吾
(たちばな・しょうご)

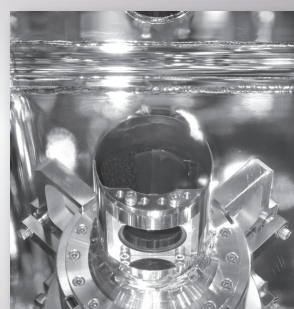
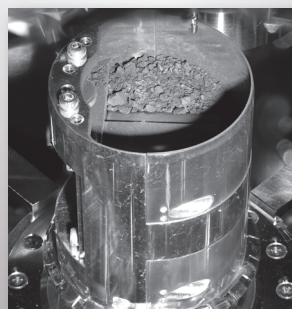
東京大学 大学院理学系研究科 教授。JAXA宇宙科学研究所 特任教授。

大阪大学 理学部 宇宙地球科学科卒業、大阪大学 大学院理学研究科 宇宙地球科学専攻博士後期課程 修了。東京大学 大学院理学系研究科 地球惑星科学専攻 助教、北海道大学 大学院理学研究院 自然史科学部門地球惑星システム科学分野 准教授等を経て、2017年東京大学 大学院理学系研究科 教授に就任。2019年4月よりJAXA宇宙科学研究所 特任教授も務める。

著書に『星くずたちの記憶—銀河から太陽系への物語 (岩波科学ライブラリー)』など。

受講者へ
メッセージ

探査機「はやぶさ2」が訪れた小惑星リュウグウは1キロメートル程度の小さな天体です。しかし、小さな天体には、太陽系がどのように誕生し、進化してきたのか、地球の海や生命の材料はどのようなものであったのかといった大きな謎の答えが記されている可能性があります。「はやぶさ2」によるリュウグウ探査について、小惑星リュウグウから持ち帰った石の分析からなにがわかってきたのかについて、紹介します。



提供：(C) 宇宙航空研究開発機構 (JAXA)

注意事項 今後の新型コロナウイルス感染状況次第で、大学が必要と判断した場合、ご参加の皆さまにマスクの着用を求めることがあります。ご理解ご協力をお願いいたします。

下記申込用紙に必要事項をご記入の上、FAXまたは郵便でお送りください。
本学公式サイトからもお申込みいただけます。（※電話では受け付けておりません）

お申込先

東京経済大学 広報課

〒185-8502 東京都国分寺市南町1-7-34

FAX 042-328-7768

WEB <https://www.tku.ac.jp/>



申込締切：2023年5月22日(月) 必着

学術講演会「小惑星リュウグウの石の声を聴く」申込用紙

住所 〒 都道 市区
府県 町村

フリガナ
氏名

電話番号
FAX 番号

参加人数 申込者ご本人を含めて参加を希望される人数 名 (うち学生・生徒・児童 → 名)

メールアドレス

■該当する区分にチェック✓を入れて下さい

- 大倉記念学芸振興会会員
- 学生 / 生徒 / 児童 学校・大学教職員 本学卒業生 その他

学校名

■ご希望の場合はチェック✓を入れて下さい。

大倉記念学芸振興会の今後のイベント案内の送付